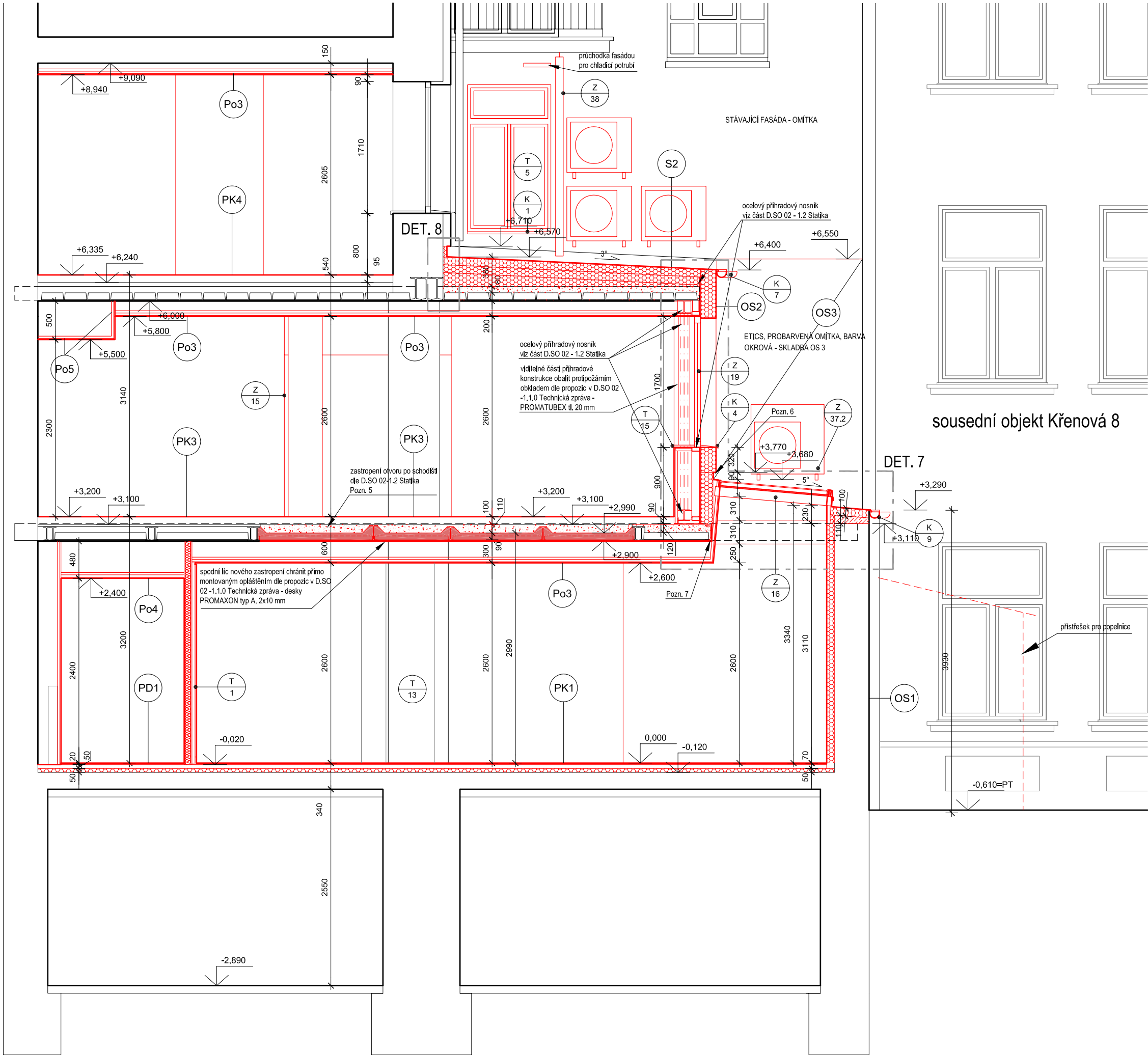
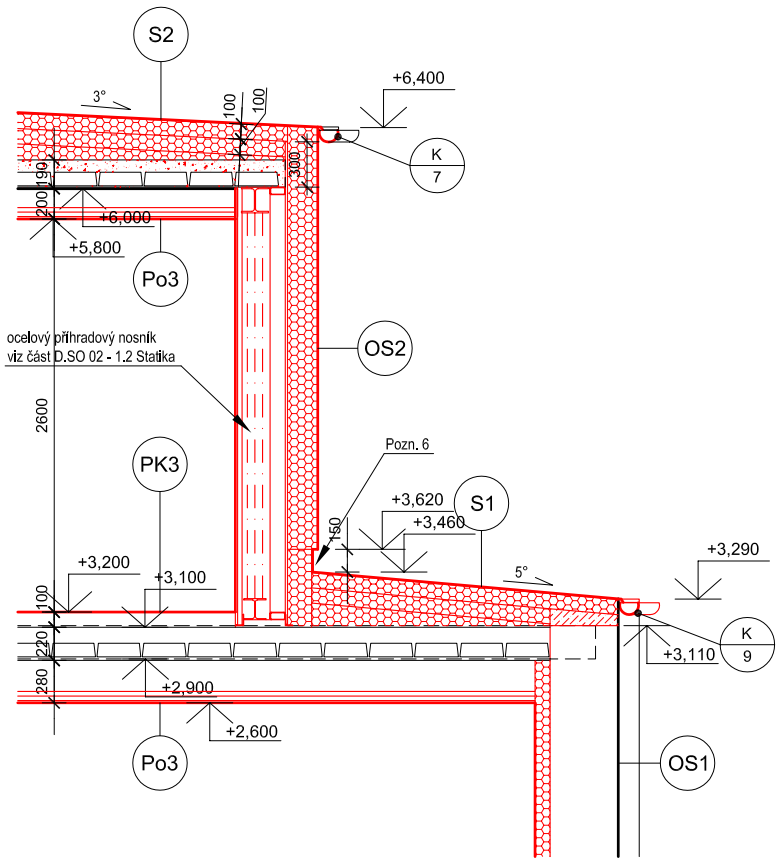


ŘEZ D - D'



ŘEZ D1 - D1'



LEGENDA HMOT

- stávající konstrukce
- porobetonové zdivo nosné P2-400, tl. 250 mm, na lepicí tmel
- porobetonové příčkovky P2-500, tl. 100, 150 mm, na lepicí tmel
- zdivo z cihel plných, P20 na MC 5
- sádkrokartonové příčky a předstěny: typ W111, tl. 100 mm - opláštění jednoduché GK (GKI) tl. 15 mm, minerální izolace
- typ W111, tl. 125 mm, opláštění dvojité GK (GKI) tl. 12,5 mm, minerální izolace
- typ W116, opláštění jednoduché GKI tl. 15 mm
- beton prostý
- železobeton
- tepelná izolace

POZNÁMKY:

- Pozn. 1: Čela ocelových profilů mezi přírubami a prostor mezi profily vyplnit přířezy z porobetonu a zaomítat.
- Pozn. 2: Konstrukce klientských buněk bude založena na čisté podlaze - dlažba.
- Pozn. 3: SDK příčky navazující na spodní přírubu klinebných ocelových nosníků budou typicky provedeny v tl. 125 mm - oboustranné opláštění deskou 2x12,5.
- Pozn. 4: Snižená konstrukce podhledu bude instalována dle šablony a požadavků na stavební připravenost zhotovitele prosklených příček klientských buněk, před montáží příček. Nutno montáž koordinovat!
- Pozn. 5: Na horní líc nově provedených ŽB stropů doplnit násyp z Liaporu se stabilizací cementovým mlékem, vyrovnat nahrubo do úrovně horní příruby stropních profilů.
- Pozn. 6: Lemování okrajů střechy je součástí montáže střešní povlakové krytiny.
- Pozn. 7: Veškeré ocelové profily v upravených nosných konstrukcích musejí být zaomítnuty z důvodu protipožární ochrany, pokud nejsou opatřeny protipožárním obkladem. Nové profily budou před zazděním opatřeny 2x základním protikoročním nátěrem.
- Pozn. 8: Větší prostupy stropní konstrukcí z PZD panelů je třeba lemovat ocelovými profily IPE 100, na které budou uloženy zkracované PZD desky, případně doplnit dobetonávkou. Větší prostupy ve stávajícím zdivu budou dle situace opatřeny výztužným rámem z ocelových profilů L50/50 a překlady IPE 100.

Detaily konstrukcí (označeno Det.X) viz výkresy D.SO 02-1.1.28 a dále.
Specifikace skladeb konstrukcí viz D.SO 02-1.1.25 Skladby konstrukcí.
Specifikace podhledů viz D.SO 02-1.1.19-21 - půdorysy podhledů.

0,000 = úroveň stávající čisté podlahy v 1.NP objektu

VEDOUCÍ PROJEKTU	ZODP. PROJEKTANT	PROJEKTANT	<div>Ing.arch.Karel Spáčil ČKA 03 334 Podleš 949/2 624 00 Brno tel: 605 588 298</div> <div></div>	
Ing. arch. K. Spáčil	Ing. arch. K. Spáčil	Ing. arch. K. Spáčil		
INVESTOR	Statutární město Brno, Odbor investiční		FORMÁT	3x A4
MÍSTO STAVBY	Brno, Křenová 289/6		DATUM	12/2021
ČÁST PD:	SO 02 - D.1 Architektonické a stavební řešení		ÚČEL	PDPS
STAVBA	REKONSTRUKCE OBJEKTU KŘENOVÁ 6 PRO ZŘÍZENÍ SOCIO INFO POINTU A KONTAKTNÍHO MÍSTA PRO BYDLENÍ		MĚŘÍTKO	1:50
OBSAH VÝKRESU			Č. VÝKRESU	
ŘEZY D - D', D1 - D1' - NOVÝ STAV			D.SO 02-1.1.16	